



# WORKSTATION

系统工作位



## 集團簡介

# WHO WE ARE

## 關於震旦

### 震旦集團 AURORA GROUP

創立於 1965 年，「震旦」涵意為日出東方，AURORA 是黎明曙光之意，皆象徵光明與希望，四川峨嵋山有「震旦第一」石碑，古印度即以震旦來稱呼中國，震旦以華人品牌為定位，有如旭日東升，不斷追求卓越。「震旦第一」已為震旦人所追求的目標。震旦集團秉持「顧客滿意」的服務信念，以打造美好辦公環境為目標，累積 50 多年的實戰經驗，事業領域涵蓋辦公設備、辦公家具、智慧裝備、雲端服務、電子及兒童家居產業。行銷通路遍佈兩岸逾 1,500 個直、經銷據點，提供顧客全方位服務。

### 震旦家具 AURORA FURNITURE

震旦家具是震旦集團的核心事業之一，主營辦公家具的研發、生產、銷售及服務，並以「Better Work, Better Life! 讓辦公生活更美好」為理念，致力於為顧客提供健康、高效、科技與永續的辦公場域解決方案。

震旦，讓辦公室生活更美好！

Better Work, Better Life !



1965 創立「震旦行股份有限公司」



2004 上海震旦國際大樓落成



1971

發行震旦月刊

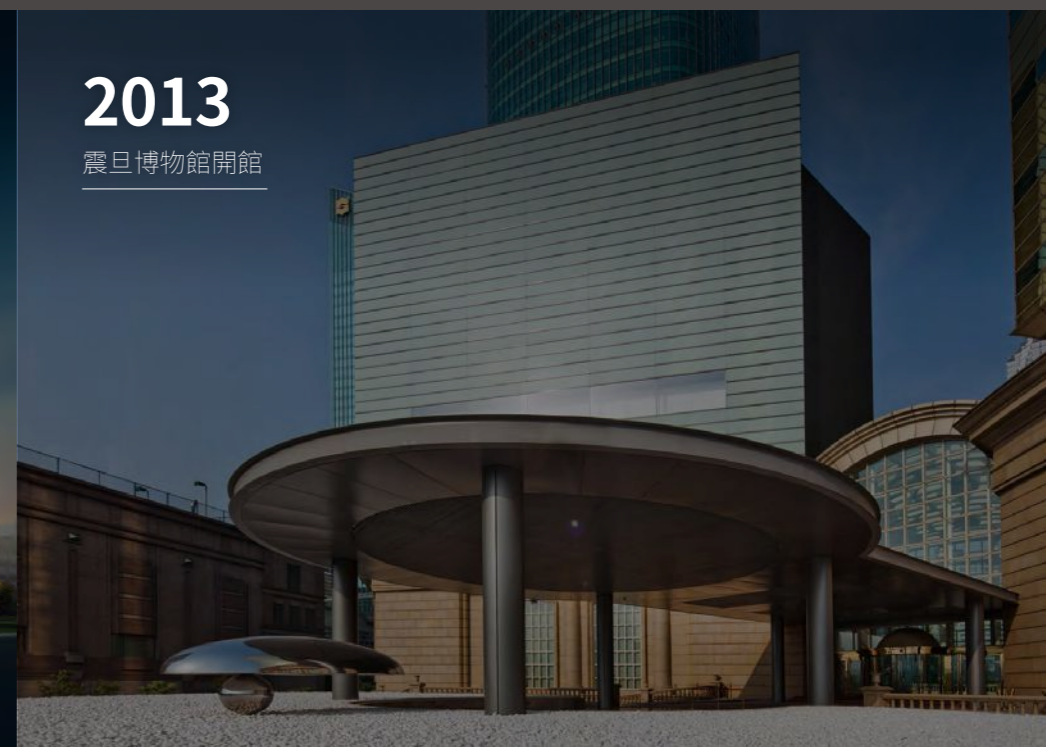
1984

發行震旦經營理念



2010

參加上海世博會



2013

震旦博物館開館



1997

震旦家具上海嘉定園區投產



2022

展廳榮獲 WELL HSR 認證



2023

震旦家具江蘇智慧園區投產

我們能提供

**WHAT WE DO**

## 靈動辦公解決方案

我們的使命不再是生產簡單的家具，  
而是提供支援今天和未來工作方式的空間解決方案。

**60**年

品牌價值  
一甲子的底蘊

**300+**

產品設計專利  
豐厚的設計實力

**Well**

ESG 實踐者  
WELL 認證

**Smart**

綠色賦能  
低碳智造



## activa 靈動辦公解決方案

activa 的核心價值主張是為數位轉型創新企業提供更好的辦公室方式，讓工作更得心應手——Let Work Flow。其中 Flow 是關鍵，無論是為當下複雜的任務順利展開，讓訊息快速在專案團體間共享，或是讓當下工作者的共鳴聚焦，都是為了團隊有效率地完成工作。當知識工作者的任務變得越來越複雜和具有挑戰性，需要承受更長的工作時間和更大的工作壓力，他們需要一個能夠支持高效辦公、幫助恢復精神和激發創意的辦公室。activa 靈動辦公解決方案透過為企業提供「專注、協作、學習、社交、放鬆」多種靈活的辦公模式，加速員工協作和有效地創造價值，推動組織實現其目標和願景。



### 生產力 Productivity

賦能企業，啟動企業的彈性與創造力，提升企業綜合競爭力。



### 溝通力 Communication

促進企業中資訊和思想的高效流動，確保目標一致性；促進員工社交，以增進團隊信任和滋養企業文化。



### 人性化 Humanization

專注於員工的體驗和感受，培養員工歸屬感和目標感，提升工作幸福感，以留住並招攬更多優秀人才。



### Focus

Efficiency is Inspiration.

#### 專注模式——促進效率，激發靈感

專注辦公包含單人專注和團隊專注。每個人所追尋的私密性取決於他的個性、當下的思維狀態以及手上的工作，員工可以選擇不同類型的私密或半私密空間，不受打擾地獨立完成需要專注的工作。這種注意力高度集中的沉浸式辦公體驗，可以有效提升成果產出。



### Collaborate

One Goal, One Passion.

#### 協作模式——同心同力，共同進步

協作是指 2 人或多人為共同目標而一起工作，團隊成員共同參與、分享想法和創作。協作辦公包含遠端協作、小組討論、多人腦力激盪等多種形式，是企業創造價值的內部成長方式。好的協作環境可以加速公司的業務流通和資訊流通，協作員工有效率地完成工作目標。



### Learn

Power Up!

#### 學習模式——與時俱進，提升競爭力

員工自我學習和企業培訓幫助人才更好地應對技術發展所帶來的變化。學習就是透過訓練、分享、學習等途徑來獲取新知識或新技能。企業透過打造高效率的學習空間情境來支援不同的學習模式，實現員工快速成長，提升組織競爭力。

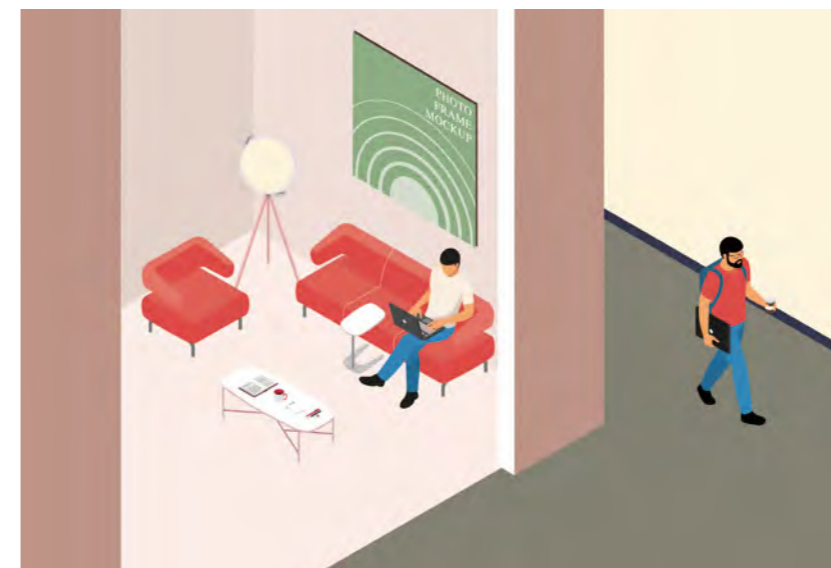


### Socialize

We Make Work Fun.

#### 社交模式——享受美好辦公生活

麻省理工有一句名言：「全球 80% 建設性創新來自於非正式的交流」。在輕鬆友善的交流環境中可以觸發更多的思維碰撞，這也是創新的基礎。面對面的帶有情感的交流，可以促進員工彼此之間的信任感，提升員工的歸屬感，讓企業更有凝聚力。



### Relax

Be Fresh, Be Smart.

#### 放鬆模式——懂得休息才懂得工作

當員工持續高度專注完成工作任務時，身心壓力不斷增加，此時需要從工作中短暫抽離出來，放鬆空間就成了員工情緒和狀態的轉換區。透過茶水補給、切換到舒適的空間辦公、放空等形式舒緩身心，讓自己的思緒重新集中並流動起來，以更好的狀態投入到下一個階段的任務當中。

Standy 升降桌



PLANE



# WORKSTATION

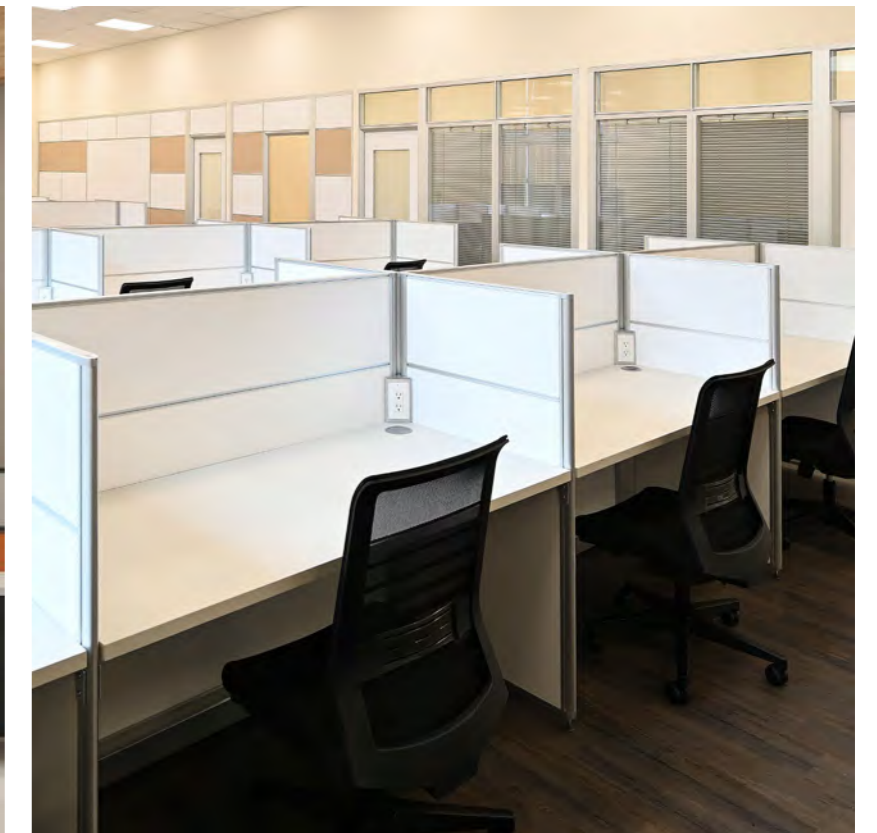
UP! 升降桌



X 系列



P11





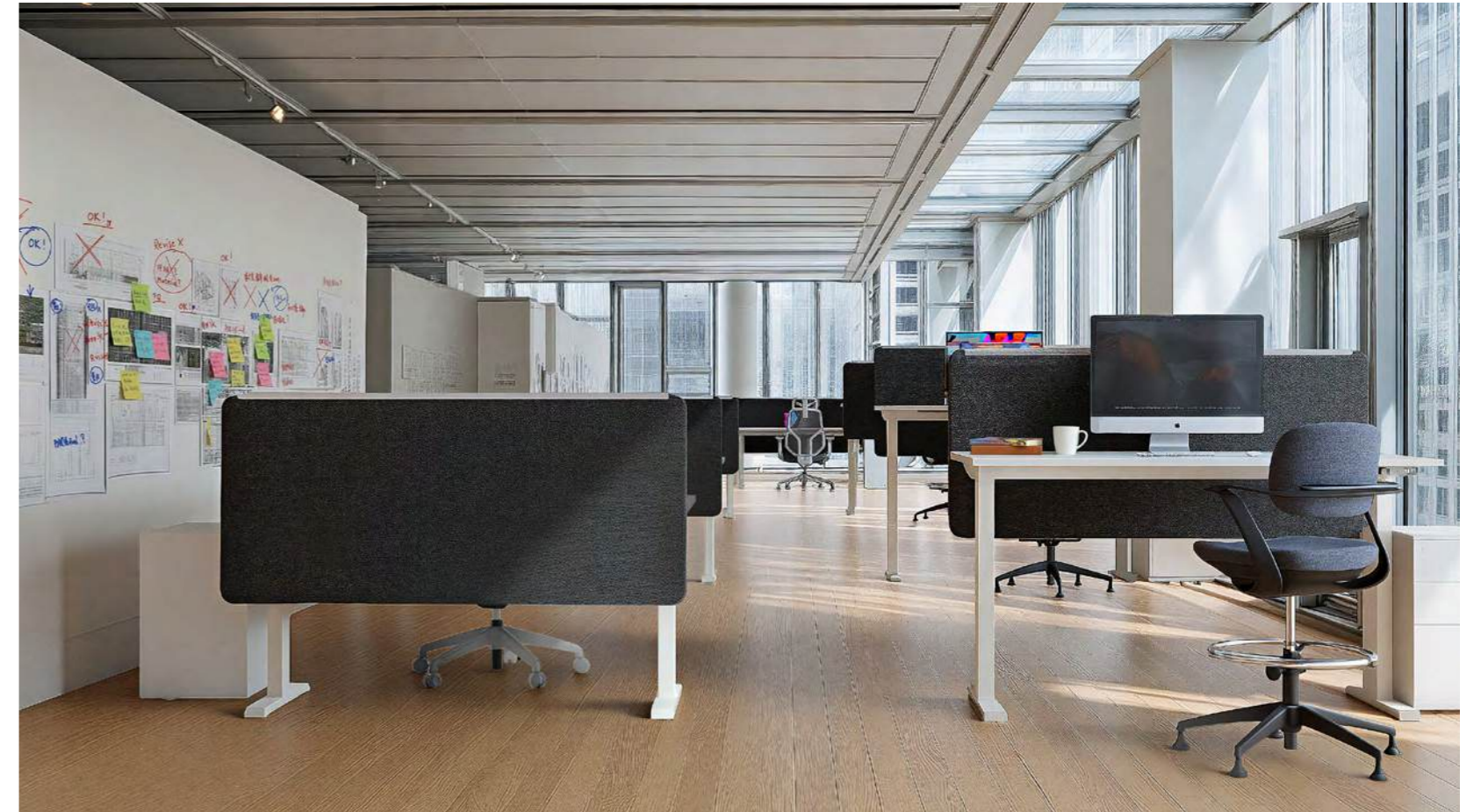
AURORA Collection · 系統工作位

## Standy 升降桌

Stand Up for Your Health

伴隨 ESG 融入企業策略，幸福的辦公場景也是實踐 ESG 理念的策略之一，Standy 升降桌靈感來自 Stand，意為站立，以健康的辦公方式照顧每位員工，促成高效率生產力！







AURORA Collection · 系統工作位

# UP!

Investing in Health

升降桌正逐步進入大眾視野，優秀公司也更重視員工健康與創造「幸福感」。  
「UP」升降桌以卓越的性能與專業的姿態助力辦公生活，讓辦公生活更美好。



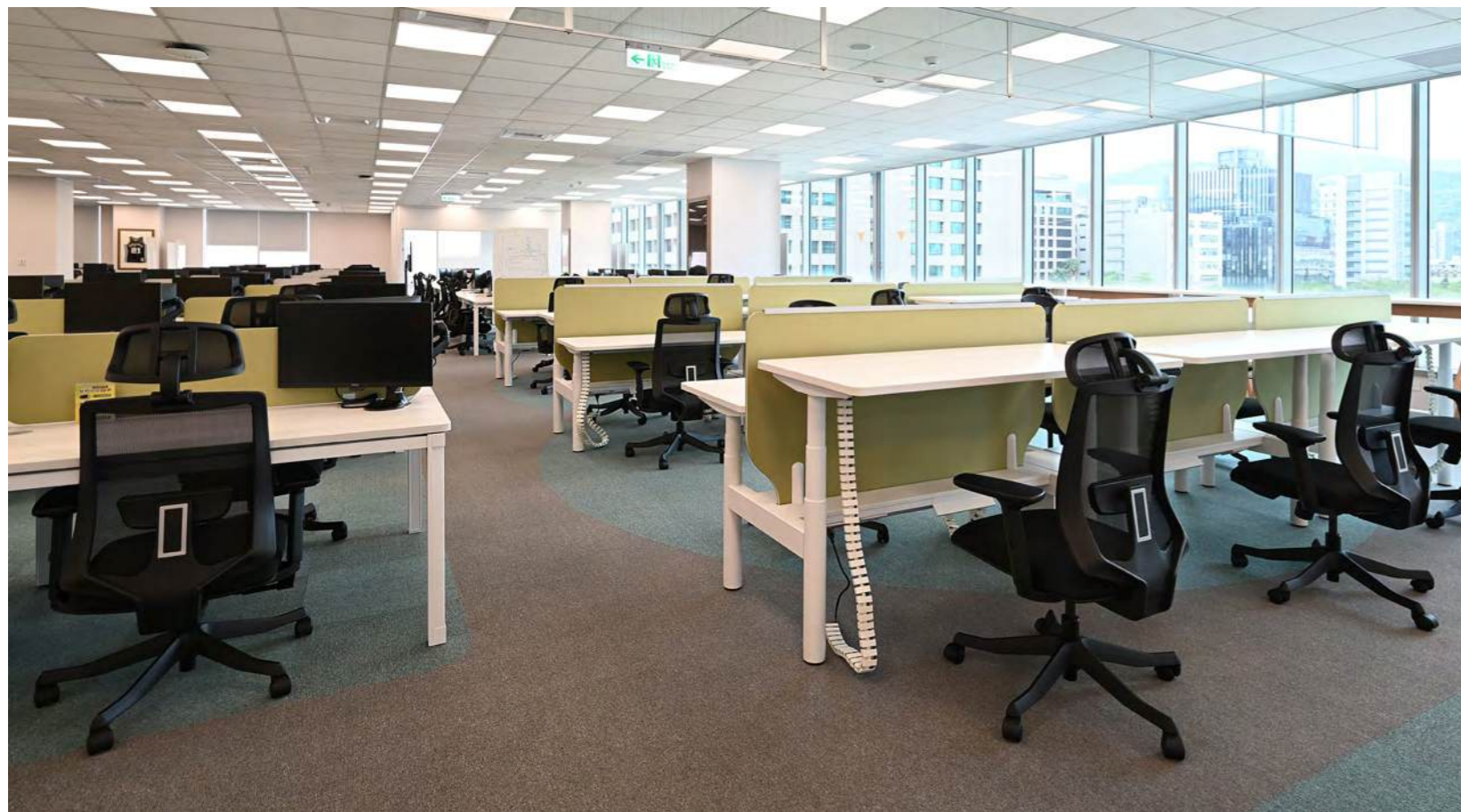
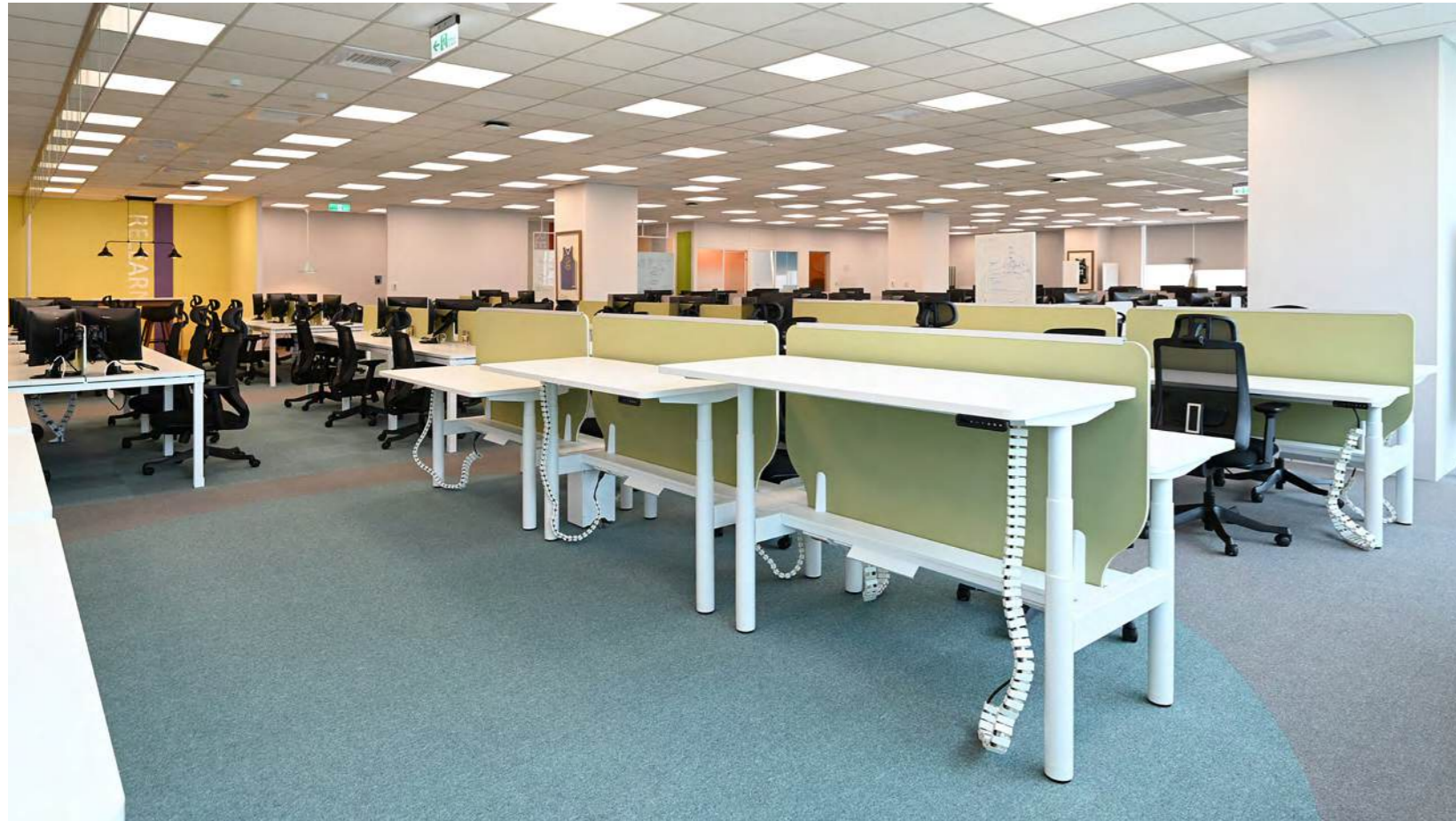
單邊型升降職員桌



雙邊型升降職員桌



升降會議桌





AURORA Collection · 系統工作位

# Plane

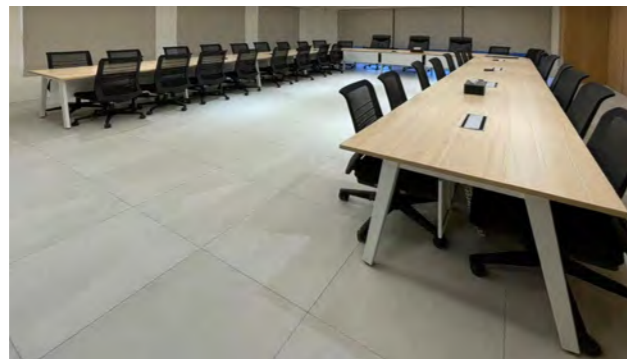
## Freestanding System

Y 時代逐漸成為職場主力，即使年輕，亦能領導團隊，新銳主管 Hold 住全場，你準備好了嗎？更開放靈活、更自然舒適、更具時代競爭力，辦公室規劃正迎接新的挑戰！











AURORA Collection · 系統工作位

# X 系列

Hybrid Office System

辦公空間解決方案智慧高效與快樂創新的辦公空間解決方案，  
協助企業提升工作品質、促進交流、建立公司的品牌文化、吸引和保留人才。





AURORA Collection · 系统工作位





AURORA Collection · 系統工作位

# P11

## Partition System

120° 薄屏系統的特色在於它幾乎具備了所有屏風的功能，但是卻無傳統屏風的封閉缺點。在規劃時可適度的選擇透或半透的材質或以彎管腳取代部份整片式屏風，再搭配自然素材的面板營造舒適的工作氣氛。



120° Y形工作站



中段走線



踢腳板走線



天花板走線槽



Better Work,  
Better Life.



震旦家具官網

震旦家具 台北市松山區健康路 156 號 10 樓 全省服務專線：0809-068588 / (02)55818588  
Aurora Co.,Ltd 10F., No. 156, Jiansong Rd., Songshan Dist., Taipei City Service Hotline : 0809-068588 / (02)5581-8588

本公司保有變更產品之權利，如有修改或停產恕不另行通知  
產品規格及材質顏色以實際提供為準，請參考材質樣卡（目錄印刷可能有色差，顏色請以實物為準）